
Take-Out & Takibi Food open-21:00



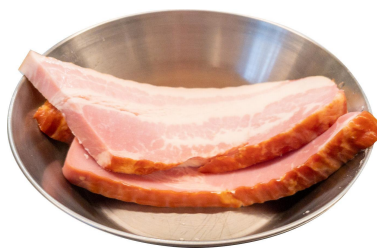
Takibi Food



スモアセット

¥600

- ・マシュマロ × 4コ
- ・チョコレート × 4枚
- ・クラッカー × 8コ



厚切りベーコン

¥600



焼とうもろこし

¥500

Take-Out Alcohol Drink open-21:00

カールスバーグ 瓶 (330ml)	¥600
サントリー生ビール 缶 (350ml)	¥550
ジムビーム ハイボール 缶 (350ml)	¥550
ノンアルコールビール 瓶 (330ml)	¥550

※テイクアウトフード・ドリンクは予告なく更新されることがございます。ご了承ください。