

---

## Take-Out Juice & Coffee / Tea open-21:00

---



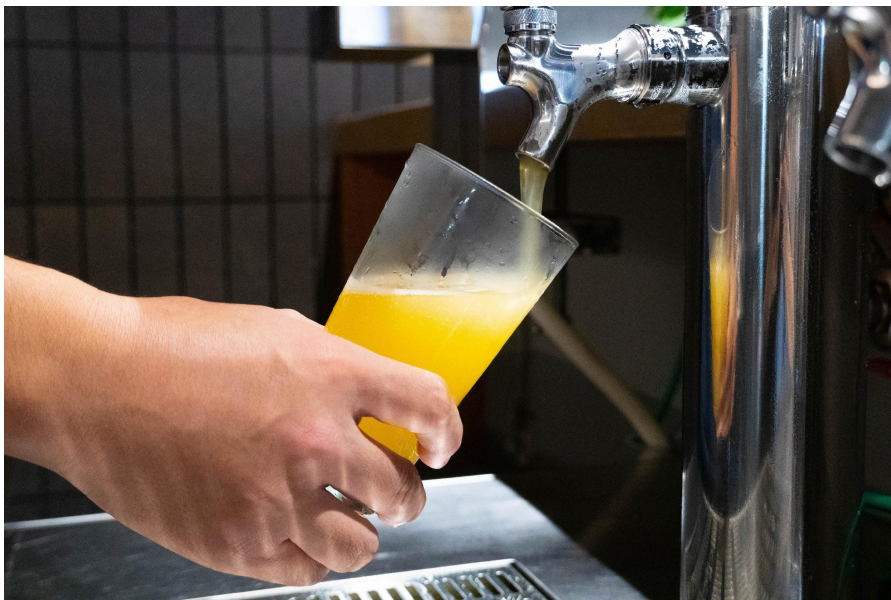
### Juice

自家製ジンジャエール	¥600
自家製レモンスカッシュ	¥600
クラフトコーラ	¥600
100%オレンジジュース	¥600
100%りんごジュース	¥600

### Coffee / Tea

ブレンドコーヒー	HOT/ICE	¥550
カフェラテ	HOT/ICE	¥650
カモミール	HOT	¥500
アールグレイ	HOT/ICE	¥500
チャイ	HOT/ICE	¥600
抹茶ラテ	HOT/ICE	¥600

# Take-Out Alcohol Drink open-21:00



## Beer

ハイネケン(生)	¥800
TAKAOビール -TAKAONE ORIGINAL(300ml)-	¥900
ノンアルコールビール(瓶)	¥600

## Sake

信州舞姫 芳醇静(本醸造・瓶)	¥950
-----------------	------

## Whisky

ハイボール	¥600
自家製ジンジャーハイボール	¥700
クラフトコークハイ	¥700

## Wine

グラスワイン(白・赤)	¥750
スパークリングワイン(ハーフ)	¥1,900
ボトルワイン各種	¥2,900~

## Cocktail

サングリア	¥750
ホットワイン	¥750
自家製レモンサワー	¥700
フレッシュハーブモヒート	¥750
ハチオウジンソーダ割り	¥850
ハチオウジンジントニック (ELDERFLOWER)	¥850

## 夜ふかしビール / Yofukashi Beer

1杯単価よりおトクな、ボトルに注いだ生ビール

ボトルビール(ハイネケン) 750ml ¥1,600

ボトルビール(TAKAOビール-TAKAONE ORIGINAL-) 750ml ¥2,000

---

# Take-Out & Takibi Food open-21:00

---



ビーフジャーキー ¥600

スモーク枝豆 ¥500

アンチョビバターフライドポテト ¥680

月～木・日曜日: 19:00まで

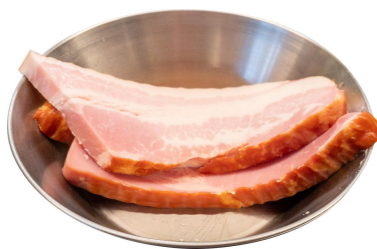
金・土・祝前日: 20:00まで

## Takibi Food



スモアセット

¥600



厚切りベーコン

¥600



焼とうもろこし

¥500

・マシュマロ × 4コ  
・チョコレート × 4枚  
・クラッカー × 8コ