
Take-Out Juice & Coffee / Tea open-21:00



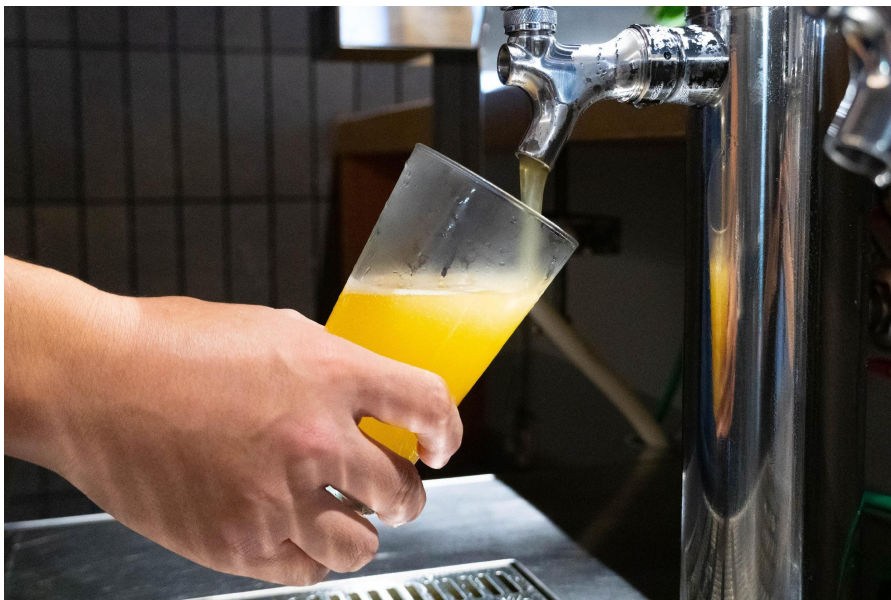
Juice

自家製ジンジャエール	¥600
自家製レモンスカッシュ	¥600
クラフトコーラ	¥600
100%オレンジジュース	¥600
100%りんごジュース	¥600

Coffee / Tea

ブレンドコーヒー	HOT/ICE	¥550
カフェラテ	HOT/ICE	¥650
カモミール	HOT	¥500
アールグレイ	HOT/ICE	¥500
チャイ	HOT/ICE	¥600
抹茶ラテ	HOT/ICE	¥600

Take-Out Alcohol Drink open-21:00



Beer

ハイネケン(生)	¥ 800
TAKAOビール -TAKAONE ORIGINAL(300ml)-	¥ 900
ノンアルコールビール(瓶)	¥ 600

Wine

グラスワイン(白・赤)	¥ 750
スパークリングワイン(ハーブ)	¥ 1,900
ボトルワイン各種	¥ 2,900～

Sake

信州舞姫 芳醇静(本醸造・瓶)	¥ 950
-----------------	-------

Whisky

ハイボール	¥ 600
自家製ジンジャーハイボール	¥ 700
クラフトコークハイ	¥ 700

Cocktail

サングリア	¥ 750
ホットワイン	¥ 750
自家製レモンサワー	¥ 700
フレッシュハーブモヒート	¥ 750
ハチオウジンソーダ割り	¥ 850
ハチオウジンジントニック (ELDERFLOWER)	¥ 850

夜ふかしビール / Yofukashi Beer

1杯単価よりおトクな、ボトルに注いだ生ビール

ボトルビール(ハイネケン) 750ml ¥ 1,600

ボトルビール(TAKAOビール-TAKAONE ORIGINAL-) 750ml ¥ 2,000

Take-Out & Takibi Food open-21:00



コヨーテナッツ ￥600

ビーフジャーキー ￥600

スモーク枝豆 ￥500

アンチョビバターフライドポテト ￥680

月～木・日曜日: **11:00～19:00**

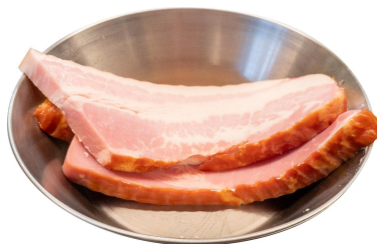
金・土・祝前日: **11:00～20:30**

Takibi Food



スモアセット

￥600



厚切りベーコン

￥600



焼とうもろこし

￥500

・ビッグマシュマロ×4コ
・チョコレート×4枚
・クラッカー×8コ